

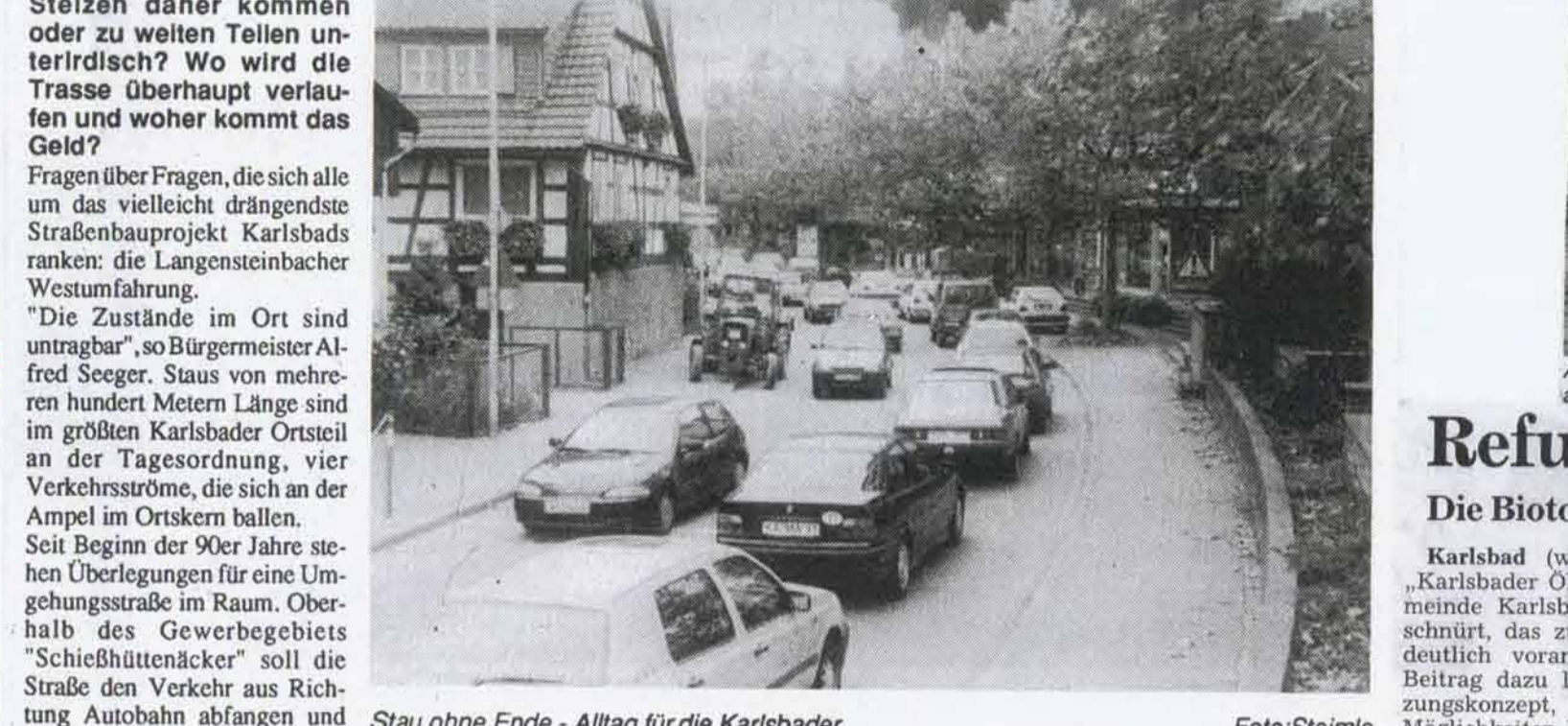


Ausbau der A8 bei Karlsbad. Die Baustelle auf der A 8 bei der Anschlussstelle Karlsbad. Zur Zeit sind die Fahrbahnen in beiden Richtungen verlegt und verengt. Von Baggern und Lastwagen werden große Erdmassen bewegt. Die Brücken stehen bereits.

Die Behinderungen halten sich noch in Grenzen
Ende des Jahres soll Anschlussstelle fertig sein / Die Brückenbauwerke stehen bereits

Langensteinbach erstickt im Verkehr

30.000 Autos täglich sind zuviele - Anwohner warten auf Umgehung



Stau ohne Ende - Alltag für die Karlsbader. Die Zustände im Ort sind untragbar, so Bürgermeister Alfred Seeger. Saus von mehreren hundert Metern Länge sind an der Tagesordnung, vier Verkehrsströme, die sich an der Ampel im Ortskern ballen. Seit Beginn der 90er Jahre stehen Überlegungen für eine Umgehungsstraße im Raum. Oberhalb der Gewerbegebiete „Schlehdäcker“ soll die Straße den Verkehr aus Richtung Autobahn abfangen und westlich am Ort vorbeiziehen. Über die 1,52 Kilometer lange Trasse oberhalb des Schulzentrums in Richtung St. Barbara, wo die alte Straße nach Spielberg zu einem Anschluss an die G22 Richtung Ittersbach ausgebaut werden soll. Ein weiterer Schritt nach vorne ist die Umgehungsstraße in Richtung St. Barbara, wo die alte Straße nach Spielberg zu einem Anschluss an die G22 Richtung Ittersbach ausgebaut werden soll. Ein weiterer Schritt nach vorne ist die Umgehungsstraße in Richtung St. Barbara, wo die alte Straße nach Spielberg zu einem Anschluss an die G22 Richtung Ittersbach ausgebaut werden soll.

Stau ohne Ende - Alltag für die Karlsbader. Foto: Steirne

Forderung nach Umgehung wird wieder laut

In Karlsbad legte die „Arbeitsgruppe Verkehr“ einen Maßnahmenkatalog vor

Jugendgemeinderat Karlsbad traf sich zur ersten Sitzung

Zur Premiere schon Ideen und Wünsche

15 Jungen und Mädchen mischen politisch mit / Verpflichtung auf zwei Jahre



Die Interessen ihrer Altersgenossen wollen die 15 Karlsbader Jugendgemeinderäte in der Kommunalpolitik künftig vertreten. Die Mandatsträger wurden bei der konstituierenden Sitzung durch Bürgermeister Alfred Seeger gewählt. Bild: Weber

Mehrheit in Langensteinbach für Westumgehung?

Rund um die Kirche ein „einzigiger Stau“

Gutachten zur Verkehrssituation will Regierungspräsidium im Sommer vorstellen



FREIES GELÄNDE im Westen Langensteinbachs. Hier könnte einmal die Umgehungsstraße für den größten Karlsbader Ortsteil verlaufen. Die Mehrheit im Gemeinderat von Karlsbad will die Trasse zur Entlastung des innerörtlichen Verkehrs. Foto: L. Müller



BEI DER KAPELLE DES MUSIKVEREINS „EDLWEISS“ Ittersbach präsentierten beim gemeinsamen Konzert der Karlsbader Musikvereine ein Feuerwerk südnordeuropäischer Rhythmen. Foto: L. Müller

Notahltestreifen und sechsspüriger Ausbau

Autobahnarbeiten zwischen Karlsbad und Remchingen

Anschlussstelle wird verlegt / Brücken werden breiter



AUF DEM AUTOBAHNABSCHNITT BEI DARMSBACH werden Notahltestreifen angelegt. Dazu müssen auch die bestehenden Brücken verbreitert werden. Foto: Reichert

Refugium für bedrohte Pflanzen und Tiere

Die Biotopvernetzung in Karlsbad trägt Früchte / Auch die Landwirte ziehen mit

Langensteinbach. Die Biotopvernetzung in Karlsbad trägt Früchte / Auch die Landwirte ziehen mit. Ein Refugium für bedrohte Pflanzen und Tiere. Die Biotopvernetzung in Karlsbad trägt Früchte / Auch die Landwirte ziehen mit. Ein Refugium für bedrohte Pflanzen und Tiere. Die Biotopvernetzung in Karlsbad trägt Früchte / Auch die Landwirte ziehen mit.

Sanierung der Barbara-Kirche

Pfarrgemeinde investiert in Aufengestaltung 210000 Mark



EINE GRUNDLEGENDE SANIERUNG erfolgt an der katholischen Langensteinbacher St.-Barbara-Kirche. Foto: AWR

„Veränderung ist Neubeginn“

Kunstlerehepar Matschke zieht es ins Piemont



DAS SPIELBERGER KÜNSTLEREHEPAR Ingoborg und Martin Matschke verlassen das Abitel, sie zieht es ins italienische Piemont. Foto: AWR

Die Neugestaltung des Ittersbacher Ortsmittelpunktes beginnt

Die auf 1,1 Millionen Mark abgespeckte Version beinhaltet die Erneuerung von Abwasserkanälen



ALS VORLEISTUNG für den Umbau des Ittersbacher Ortsmittelpunktes um das Rathaus und die Kreuzungsbereich Lange Straße/Wallmer Straße wurden dieser Tage die Kanalneuanlagenarbeiten in Angriff genommen. Foto: b.

„Kein Wettstreit nach Noten“

Rund 400 Besucher zollten langanhaltenden Beifall

Bürger gaben 400000 Mark für Sanierung des Ittersbacher Gotteshauses – Orgelweihe

Kirche nach fünfjähriger Umbauzeit eingeweiht



Die mit rund 1,5 Millionen Mark sanierte Ittersbacher Kirche wurde eingeweiht. Im Talar von links: Ittersbacher Pfarrer Wolfgang Klax, rechts: Kirchenrat Dr. Karl-Christoph Epping. Ganz rechts: Bürgermeister Alfred Seeger. Bild: Weber

Weltneuheit bei Becker in Ittersbach

Navigationssystem paßt in Radioeinsbauschacht



EIN RATEFÜCHS ist Markus Gegenheimer aus Ittersbach, der bei Weltneuheiten schon zweimal unter den Besten war. Glückwünsche gab es von Bürgermeister Alfred Seeger. Bild: Weber

„Mann für knifflige Fälle“

Markus Gegenheimer ist einer der weltbesten Ratefüchse

Markus Gegenheimer ist einer der weltbesten Ratefüchse. Ein Mann für knifflige Fälle. Markus Gegenheimer ist einer der weltbesten Ratefüchse. Ein Mann für knifflige Fälle.

Auf den geschichtlichen Spuren der St.-Barbara-Kapelle

In vielen Archiven wurde geblättert: Zum Langensteinbacher Ortsjubiläum erschien nun der dritte Heimatband

Auf den geschichtlichen Spuren der St.-Barbara-Kapelle. In vielen Archiven wurde geblättert: Zum Langensteinbacher Ortsjubiläum erschien nun der dritte Heimatband. Auf den geschichtlichen Spuren der St.-Barbara-Kapelle.

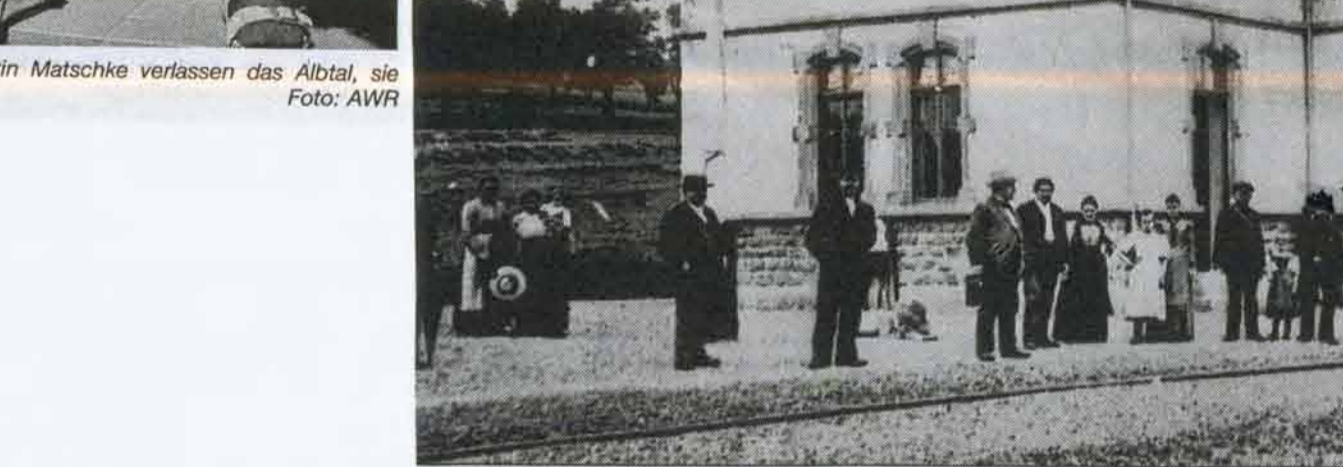
Vor 100 Jahren: Wasserleitungen für die Dampflok gelegt



Durch den Bahnschluß in Ittersbach verbesserte sich die Arbeitsmarktlage. Foto: b.

Prägendes Haus am Marktplatz

Baubeginn für neues Sparkassengebäude in Langensteinbach



DER ERSTE „SCHAUFEISS“ für das neue Sparkassengebäude in Langensteinbach führten Bürgermeister Seeger und Sparkassenreferent Rössler aus. Foto: L. Müller

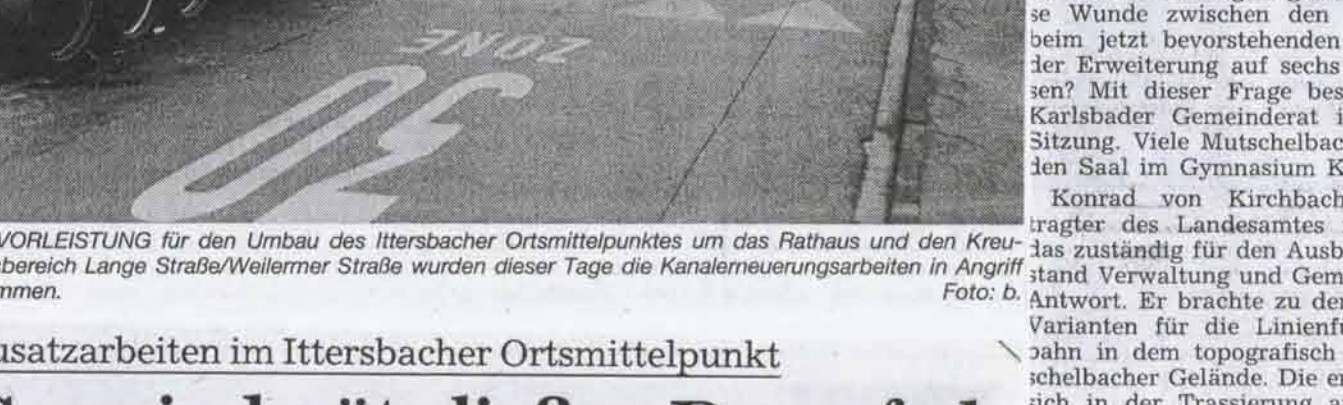
800 Jahre Langensteinbach – ein Dorf mit Tradition

Vor 800 Jahren Langensteinbach erstmals erwähnt



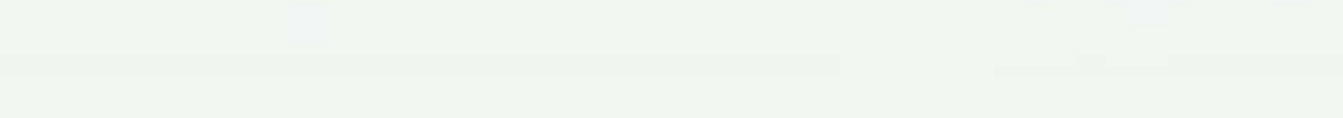
Geschichte wird das Gesamtbild prägen

Historischer Markt vom 27. bis 29. Juni Höhepunkt des Ortsjubiläums



„Verschärfte Bestimmungen“ für Oberflächenabdeckung

Drei Varianten zwischen 14 und 19,5 Millionen Mark vorgestellt / Zusätzliche Fläche erforderlich



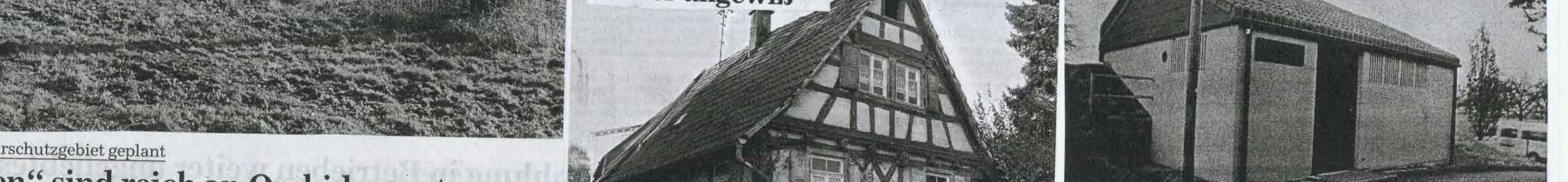
1997



WERTVOLLER FUND: Eine Beschreibung von Langensteinbach aus dem Jahre 1756. Foto: L. Müller

Marathondebatte in Karlsbad

Die Zukunft des Conrath-Häusles weiter ungewiß



EIN ZANKAPFEL bleibt das Conrath-Haus in der Langensteinbacher Weinwiesenstraße. Die Fronten über die Zukunft des denkmalgeschützten Gebäudes sind star. Foto: L. Müller

„Mistwiesen“ sind reich an Orchideenarten

Schutzgebiet umfaßt rund 20 Hektar / Ortschaftsrat Ittersbach berät am Montag



Die „MISTWIESEN“ bei Ittersbach sollen auf einer Fläche von 20 Hektar zum Naturschutzgebiet werden, um vor allem die reichen Orchidenvielfalt zu schützen. Der Ortschaftsrat Ittersbach berät darüber am kommenden Montag. Foto: von Bischopshaus-Neison

Zukunftswisende Konzeption

Karlsbad-Ittersbach wird Wasser verschiedener Quellen gemischt



SEIT EINIGEN MONATEN fließt hier erstmalig Wasser aus zwei Brunnenansammlungen und zwar dem Mannbachschwefelbrunnen und dem Zweckverbandes Wasserversorgung Albgau. Seit seinem Brunnenanlagen in der Rheinebene ist zusammen. Foto: b.

„Mit ihm gestalten wir unsere Gemeinde“

Ende einer dreijährigen Vakanz / Lob für Arbeit der Kirchengemeinde durch Dekan



DER ERSTE „SCHAUFEISS“ für das neue Sparkassengebäude in Langensteinbach führten Bürgermeister Seeger und Sparkassenreferent Rössler aus. Foto: L. Müller

Prägendes Haus am Marktplatz

Baubeginn für neues Sparkassengebäude in Langensteinbach



800 Jahre Langensteinbach – ein Dorf mit Tradition

Vor 800 Jahren Langensteinbach erstmals erwähnt



Geschichte wird das Gesamtbild prägen

Historischer Markt vom 27. bis 29. Juni Höhepunkt des Ortsjubiläums



„Verschärfte Bestimmungen“ für Oberflächenabdeckung

Drei Varianten zwischen 14 und 19,5 Millionen Mark vorgestellt / Zusätzliche Fläche erforderlich

