

# Sitzung des Agendarates

## 24.09.2019

# Tagesordnung:

- Top 1**                      **Fragen der Mitglieder des Agendarates**
- Top 2**                      **Berichte aus den Arbeitskreisen und Beiräten**
- Top 3**                      **Rückmeldungen aus den Fraktionen**
- Top 4**                      **Diskussion über eine konkrete Entwicklung der Fortschreibung des Leitbildes ab dem Jahr 2020**
- Top 5**                      **Verschiedenes**
- Top 6**                      **Fragen der Zuhörer**

# Top 1 Fragen der Mitglieder des Agendarates

## **Top 2      Berichte aus den Arbeitskreisen und Beiräten**



# Sitzung des Agenda Rates

24.09.2019

AK Wirtschaft und Berufsorientierung

# Rückblick Baumscheibenpaten:



SIE HABEN EINEN BAUM VOR IHREM GRUNDSTÜCK?  
SIE WOLLEN BIENEN UND INSEKTEN NÄHRUNG GEBEN?  
SIE HABEN KEIN PROBLEM DAMIT ZU GIESSEN?  
SIE MOCHTEN ES GERNE BUNT AUF DER STRASSE HABEN?  
PERFEKT – SIE SIND DER PASSENDE BAUMSCHEIBENPATE

FÜR UNSERE BIENEN UND WILDBLUMEN SUCHEN WIR BAUMSCHEIBENPATEN



 unsere Wildblumen benötigen ein Zuhause  
 Ihre Baumb Blüten suchen einen Bestäuber  
 Die Bäume benötigen im Sommer Wasser  
 +  +  = Baumscheibenpate  
 Sie erhalten:  
 Kostenloses Wildblumensaatgut, Gießkanne + Markierungsschild  
  
 Machen wir Karlsbad bunt 😊

HOLEN SIE SICH IHR PERSÖNLICHES STARTERSET  
 Garten- Umweltamt:  
 Frau Don in Ittersbach  
 Mail: [stephanie.don@karlsbad.de](mailto:stephanie.don@karlsbad.de)  
 Tel: 07248 9144800  
 Mo – Fr. 8:00-12:00 Uhr  
 Do 14:00-18:00Uhr

DIE BIENEN, PFLANZEN UND DER BAUM VOR IHREM HAUS FREUEN SICH UND BEDANKEN SICH MIT FLEIßIGEM HELFEN BEIM BESTÄUBEN. AUCH DIE BÄUME FREUEN SICH ÜBER DIE WASSERGABEN IM SOMMER UND BEDANKEN SICH MIT KÜHLENDEM LAUB.

FRAGEN SIE DOCH IHREN NACHBARN, VIELLEICHT WIRD ER AUCH BAUMSCHEIBENPATE.

# Kategorie: Besonders liebevoll gestaltet



# Obermutschelbach: Lindenbäume



Fritz



& Fridolin





# Vortragsreihe:



Naturnahe Gärten

Alle Infos über  
Blühwiesen

Besonders  
interessant für alle  
die mit Kindern  
arbeiten

Alles, was Sie schon  
immer über die  
Bedeutung von  
Reisighaufen,  
Baumstubben,  
Steinhäufen im  
Garten wissen  
wollen

Was wir in unseren  
Gärten für Bienen  
& Co. tun können

**23.07.2019, 19:00 UHR**  
**BLÜHFLÄCHEN UND ELEMENTE DES  
NATURNAHEN GARTENS**

Wir treffen uns im Gelände der Pflanzen Oase Ralf Jansen, Taubenbrunnenwiesen 1, Karlsbad

Mit Unterstützung der Familie Jansen bekam die NABU-Ortsgruppe Karlsbad / Waldbrunn die Möglichkeit auf dem Gelände der Pflanzen Oase eine große Blühfläche mit Elementen des naturnahen Gartens zu gestalten. Auch die gemeinsame Kindergruppe der Ortsgruppe, von NABU und BUND wurden hier mit eingebunden.

Der Großteil der Fläche steht nun in voller Blüte. Interessant sind die verschiedenen Varianten von Blühflächen. Es wird an diesem Abend der naturnahe Garten auch aus Sicht des Gartenplaners und aus ornithologischer Sicht: Nistkästen, Heckenbepflanzung, sowie der Einsatz der verschiedenen Blühwiesenmischungen betrachtet.

Die Kinder von NABU und BUND waren bereits mit Eifer dabei ein aus Paletten bestehendes Insektenhaus zu befüllen. Hier lernen sie spielend und bestehend die Zusammenhänge in der Natur kennen.

In diese Flächen integriert wurden Elemente des naturnahen Gartens, wie Reisighaufen, Baumstubben, Steinhäufen und Kräuterbeet.

(Nur bei starkem Regen wird der Vortrag ausfallen)



**15. OKTOBER 2019**  
**PRIVATE GRÜNFLÄCHEN ALS BEITRAG  
ZUM KLIMA- UND INSEKTENSCHUTZ**

**Anregungen zur Planung, Gestaltung und  
Begrünung von privaten  
Gartengrundstücken.**

Viele Themen wie Artensterben, Insektenschutz und Klimaveränderungen sind in den vergangenen Jahren verstärkt in den Fokus der Medien und der breiten Öffentlichkeit gerückt.

In vielen dieser Bereich finden sichtbare Veränderungen statt und längst ist nicht nur durch politische Diskussionen den meisten Menschen bewusst, dass hier Veränderungen stattfinden müssen.

Gemeinsam wollen wir Möglichkeiten diskutieren und Anregungen geben was jeder Einzelne in seinem privaten Garten durch gezielte Planung und Umsetzung zur Verbesserung der Situation beitragen kann.

**15. Oktober  
2019**

**19:00 Uhr**

**Gemeindesaal der  
evang.  
Kirchengemeinde  
Auerbach**

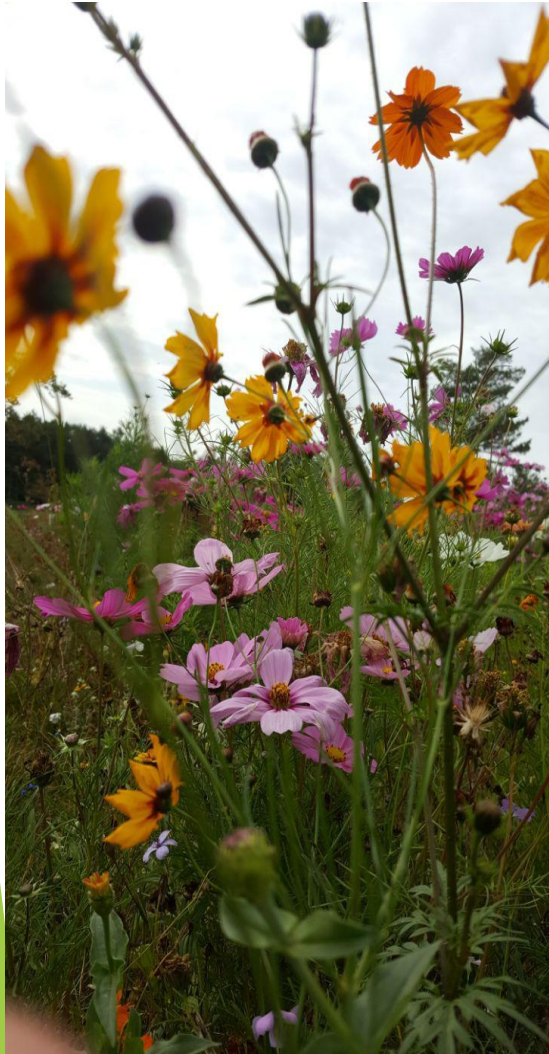
**Eintritt frei**

**Vortrag von  
Achim Jansen  
Gala Bau Jansen**



**Letzter Vortrag:  
5.11.  
Mutschelbach,  
Bürgersaal  
Thema:  
Grabgestaltung**

# Blumenwiesen:



# Punkte aus unserer letzten Sitzung:

- ▶ Fahrradständer
- ▶ Stromkastengestaltung
- ▶ Willkommensschilder an den Ortseingangsschilder
- ▶ Vorbereitung der Vortragsreihe fürs nächste Jahr
- ▶ Bewerbung „Natur nah dran“
- ▶ Informationsaustausch mit dem neuen Gemeinderat / Ortsvorsteher

**Top 3**

# **Rückmeldungen aus den Fraktionen**

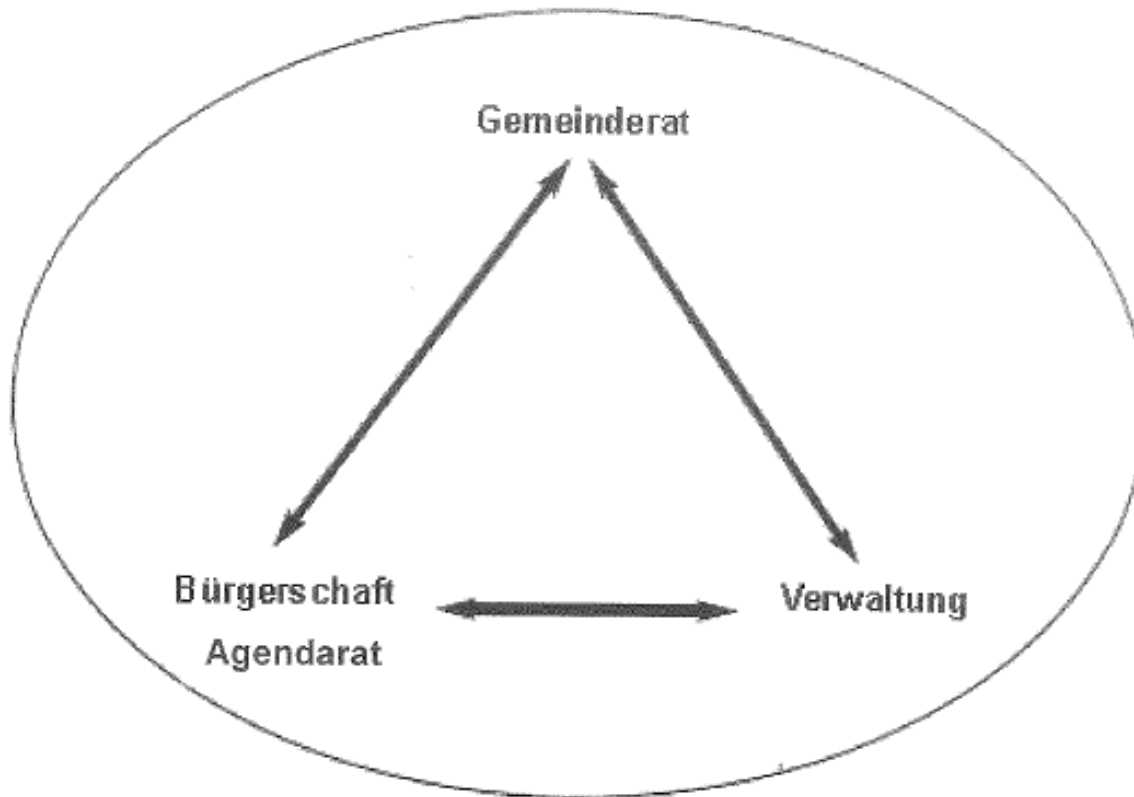
# Top 4

**Diskussion über eine konkrete  
Entwicklung der Fortschreibung des  
Leitbildes ab dem Jahr 2020**

## Entwicklung der ersten Fortschreibung des Leitbildes:

- Vorbereitungsgruppe: Mehrere Treffen in Ittersbach (Verwaltung, Gemeinderäte, Agendaratsmitglieder)
- Auftaktveranstaltung Leitbild am 12.11.2011
- Steuerkreis „Leitbild 2020“; Finale Sitzung „Leitbild im Nov. 2012
- Redaktionsteam => Leitbild 2020
- Verabschiedung des Leitbildes 2020 im Gemeinderat (08. März 2013)
- Konstituierende Sitzung Agendarat (Dez. 2013)

# Zweite Fortschreibung:



# Top 5

# Verschiedenes



# Sitzungen 2020

- 18. Februar 2020 (oder 03. März 2020)
- 26. Mai 2020
- 29. September 2020
- 24. November 2020

# Top 6

# Fragen der Zuhörer