

# 1976

Nummer 4

Freitag, 23. Januar

Jahrgang 1976

## Einladung zur Eröffnungsfest der Kindergartens Karlsbad-Mutschelbach

Am Samstag, 24. Januar 1976, wird die Kindertagesstätte nach seiner Bestimmung übergeben. Um 15.00 Uhr findet in der Eingang- und Spielhalle ein Begrüßungs- und Feiernprogramm statt, zu der die Eltern der Kindergartenkinder besonders herzlich eingeladen werden.



## Kindergarten-Einweihung in Karlsbad-Mutschelbach



1976 nach der Fertigstellung und 20 Jahre später

Vom noch etwa größeren Kirchenvorplatz aus sieht man, daß der Märzen- und Kerwemarkt noch in der Hauptstraße stattfand, später aber dem Verkehr weichen mußte.



## Aus dem Dorfbild verschwundene Gebäude



## Im Neubaugebiet "Weidenhof" in Karlsbad-Langensteinbach konnten zwei Kinderspielfläche fertiggestellt werden

Die Errichtung des Neubaugebietes "im Weidenhof" und der "Kleinigat" wurde entlang der Weidenmühlstraße zwischen dem Laubweg und der Hauptstraße in Karlsbad-Langensteinbach durchgeführt. Die Spielplätze sind nun fertiggestellt und stehen zur Verfügung. Die Spielplätze sind auf der westlichen Seite durch den Laubweg abgegrenzt, während die Anlage für Kinder bis zu 10 Jahren konzipiert ist.



## 2 neue Kinderspielfläche im "Weidenhof"

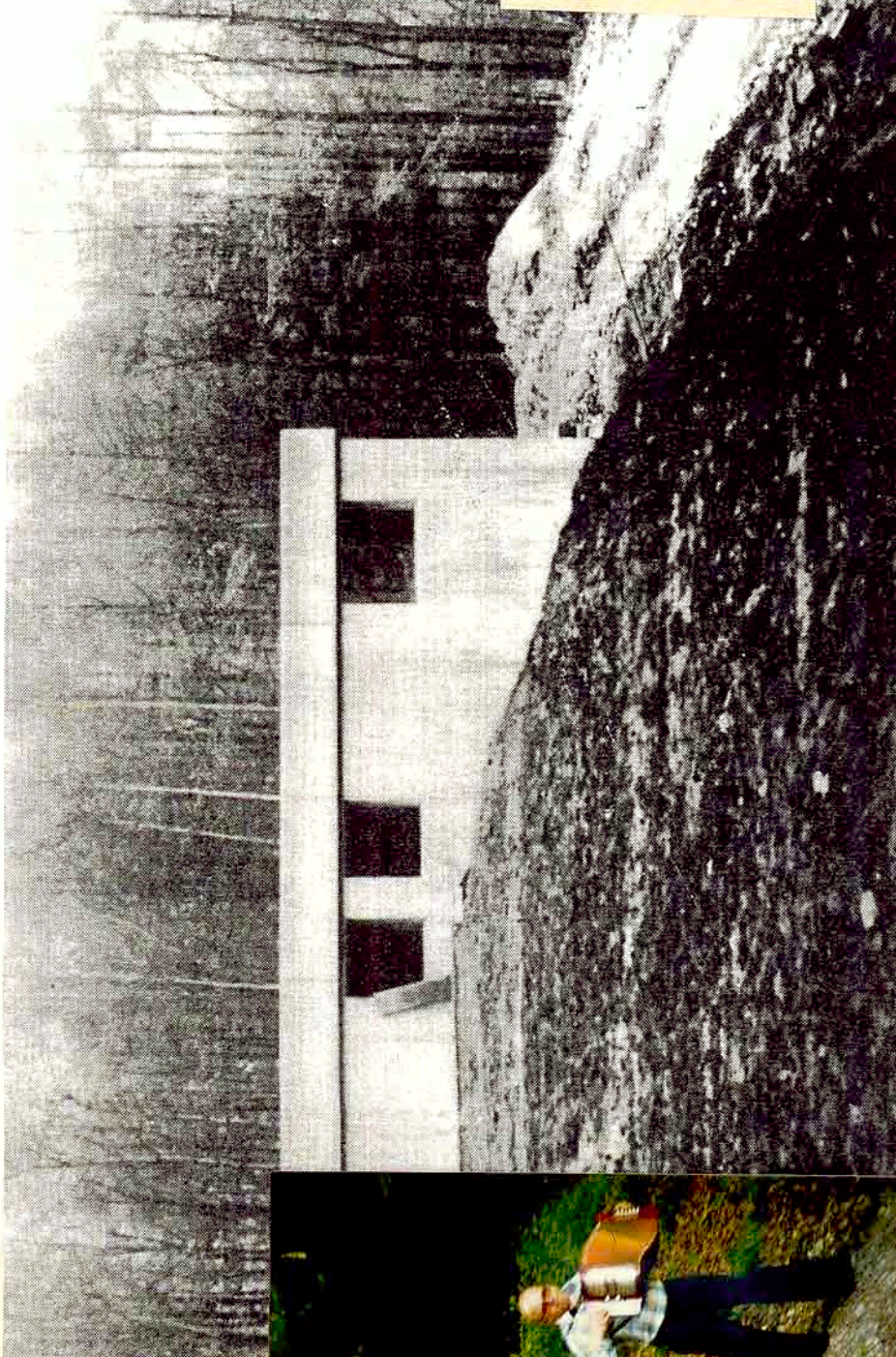
Bevölkerungsstand 1. Februar 1976

	Gesamte Gemeinde	Karlsbad-Auerbach	Karlsbad-Langensteinbach	Karlsbad-Spalebsberg	Karlsbad-Mutschelbach
Stand 1.1.76	11.657	1.190	2.312	4.081	1.967
Geburten	6	-	1	3	2
Todesfälle	48	3	4	27	7
Zuzüge	8	2	1	6	1
Abzüge	53	5	8	31	2
Stand 1.2.76	11.650	1.186	2.308	4.073	1.977
Stand 1.2.76	11.650	1.186	2.308	4.073	1.977

Nummer 24 Freitag, 11. Juni Jahrgang 1976

## Neuer Wasserbehälter für Langensteinbach

Zur Sicherstellung der Wasserversorgung in Langensteinbach und dabei insbesondere des südwestlichen Rehaubereichs wurde ein neuer Wasserbehälter am Hochbehälter bei der St. Barbara-Kapelle ein neuer Behälter erstellt.



Die Aufnahme zeigt den Hochbehälter. Der weitaus größere Teil des Behälters befindet sich in der Erde. Die Kosten für das gesamte Projekt betragen auf 1 Mio. DM.



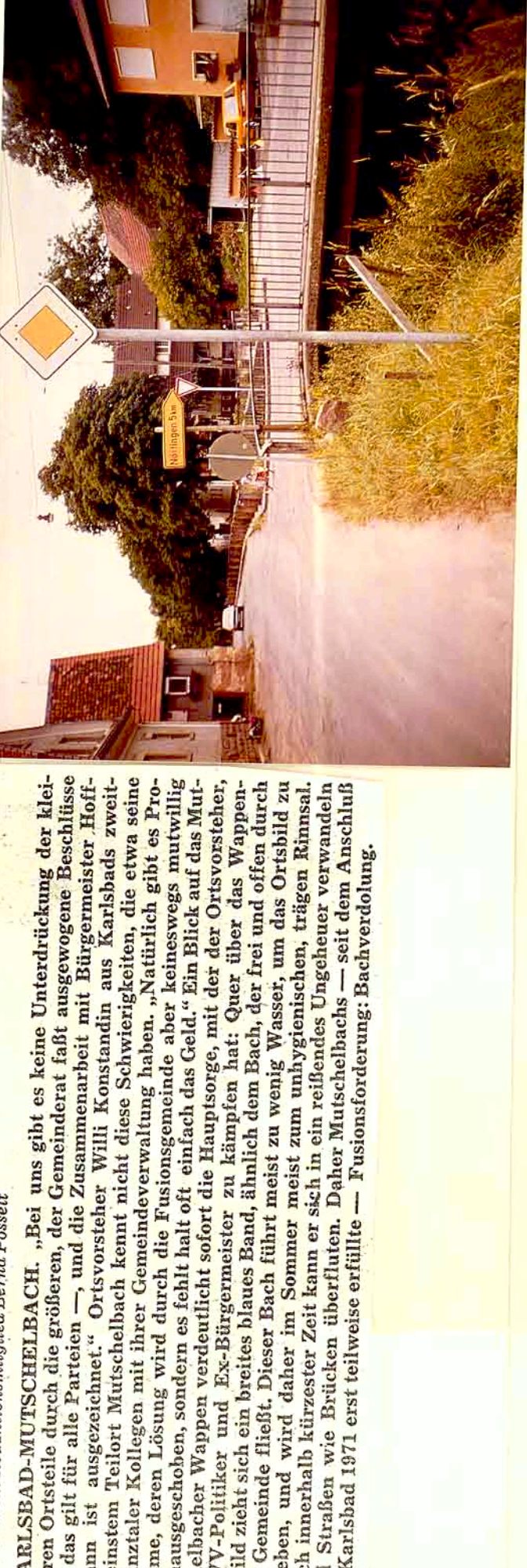
## Mutschelbach vor der Bocksbachverdlung



Bei uns gibt es keine Unterdrückung der Kleinsten Will Konstandin: Unsere Forderungen sind Bachverdlung und Bauarbeiten

## Ortsvorsteher Will Konstandin: Unsere Forderungen sind Bachverdlung und Bauarbeiten

Von unseren Politikern wird dem Ortsteil keine Unterdrückung der Kleinsten Will Konstandin und die Zusammenarbeit mit Bürgervereinen im Kleinsten Teilort Mutschelbach gewünscht. Will Konstandin aus Karlsbad zweiter Platzierter Kollegen mit ihrer Gemeindeverwaltung haben. Natürlich gibt es keine Unterdrückung der Kleinsten Will Konstandin. Unsere Forderungen sind Bachverdlung und Bauarbeiten. Bei uns gibt es keine Unterdrückung der Kleinsten Will Konstandin. Unsere Forderungen sind Bachverdlung und Bauarbeiten.



Technische Voraussetzungen verbessert: Neues Feuerwehrgerechtheit in Auerbach wurde eingeweiht

## Neues Feuerwehrgerechtheit in Auerbach wurde eingeweiht

Für 60.000 DM bekam das Fahrzeug der Wehrabteilung Domizil Karlsbad-Auerbach. Als weiterer Schritt zur Verbesserung der Sicherheit vor Brand und anderen Notfällen wurde die Wehrabteilung in Auerbach mit einem neuen Feuerwehrgerechtheit ausgestattet. Das Fahrzeug wurde am 11. Juni 1976 eingeweiht. Die Wehrabteilung ist nun besser ausgestattet und kann bei Notfällen schneller reagieren.



DAS NEUE FEUERWEHRECHTHEIT wurde am 11. Juni 1976 eingeweiht. Die Wehrabteilung ist nun besser ausgestattet und kann bei Notfällen schneller reagieren.



## Der Langensteinbacher Fastnachtzug 1976 nahm die Gemeindepolitik aus Korn



Nummer 51 Freitag, 17. Dezember Jahrgang 1976

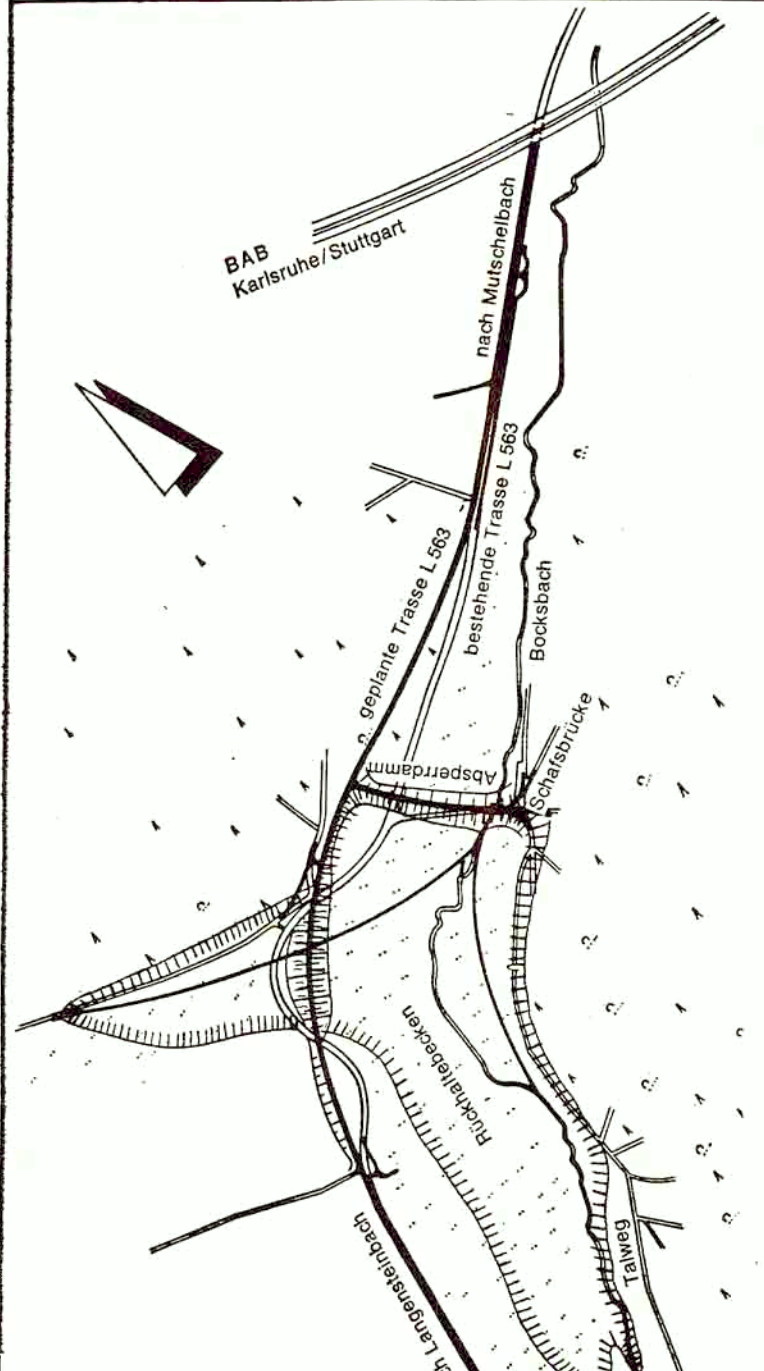
## Gegenrückhaltebecken in Karlsbad-Mutschelbach fertiggestellt

Das mit einem Kostenaufwand von 17 Mio. DM gebaute Rückhaltebecken überwindet vom Land Baden-Württemberg finanziert konnte vor einigen Wochen fertiggestellt werden.



## Bocksbachverdlung mit Hochwasserrückhaltebecken von Dipl.-Ing. Hans Leuze

Die Ortsdurchfahrt durch den Ortsteil Mutschelbach (L 563) ist seit der ganzen Länge zu schmal. Geheuer für einen sicheren Durchgang der Fahrzeuge in beide Richtungen und Parallelbau der Straße sowie die Anlage von Gehwegen ist durch die Planung durch die schlechte Wasserqualität des Bocksbachs bedingt. Eine entscheidende Verbesserung der Verkehrssituation ist nur durch eine Verdlung des Bocksbachs erreichbar.



Die Überführungen waren schon für die ehemalige Gemeinde Karlsbad-Mutschelbach geplant. Die Überführungen sind nun fertiggestellt. Die Überführungen sind nun fertiggestellt. Die Überführungen sind nun fertiggestellt.



Nummer 49 Freitag, 3. Dezember Jahrgang 1976

## Die Tiefbauarbeiten im künftigen Gewerbegebiet "Schiebhüttenacker" sind in vollem Gange

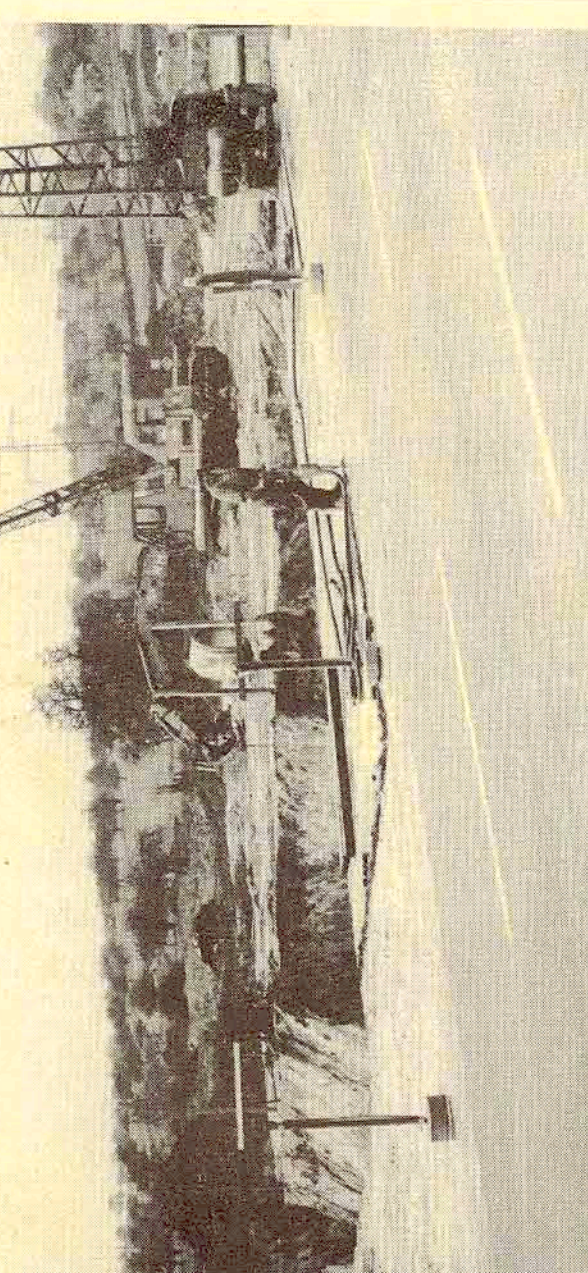
Als erste Tiefbauarbeiten wird in diesem Gebiet eine Regenentlastungsanlage erstellt. Das Stahlbetonwerk wird mit einem Durchmesser von 1,20 m im Bereich der Hauptstraße von Langensteinbach, der z. Z. bis in Höhe des Rathauses gebaut wird, ein. Mit Ausnahme des Bruchs Hirschenstraße-Straßenkreuzung werden künftig alle Nebenkanäle in den Hauptkanal einfließen. Der genannte Kanalbereich wird durch den Verbleib der Erdarbeiten im Bereich der Erdarbeiten eingeleitet.



Nummer 57 Freitag, 10. September Jahrgang 1976

## Aus dem Dorfbild verschwundene Gebäude

Die Errichtung des Neubaugebietes "im Weidenhof" und der "Kleinigat" wurde entlang der Weidenmühlstraße zwischen dem Laubweg und der Hauptstraße in Karlsbad-Langensteinbach durchgeführt. Die Spielplätze sind nun fertiggestellt und stehen zur Verfügung. Die Spielplätze sind auf der westlichen Seite durch den Laubweg abgegrenzt, während die Anlage für Kinder bis zu 10 Jahren konzipiert ist.



Die Aufnahme zeigt den Kreuzungsbereich Eitlinger Straße, Pirzthimer Straße/Hauptstraße, Weidenmühlstraße. Foto: Burschardt

Nummer 3 Freitag, 16. Januar Jahrgang 1976

## Ausbau der Kanalisation in Karlsbad-Langensteinbach

Im Juni des vergangenen Jahres wurde mit den Kanalbauarbeiten in der Weidenmühlstraße, der Höhe der Teilstation begonnen. Die Kanalisation wird nun weiter ausgebaut. Die Kanalisation wird nun weiter ausgebaut.



Die Aufnahme zeigt den Kreuzungsbereich Eitlinger Straße, Pirzthimer Straße/Hauptstraße, Weidenmühlstraße. Foto: Burschardt