

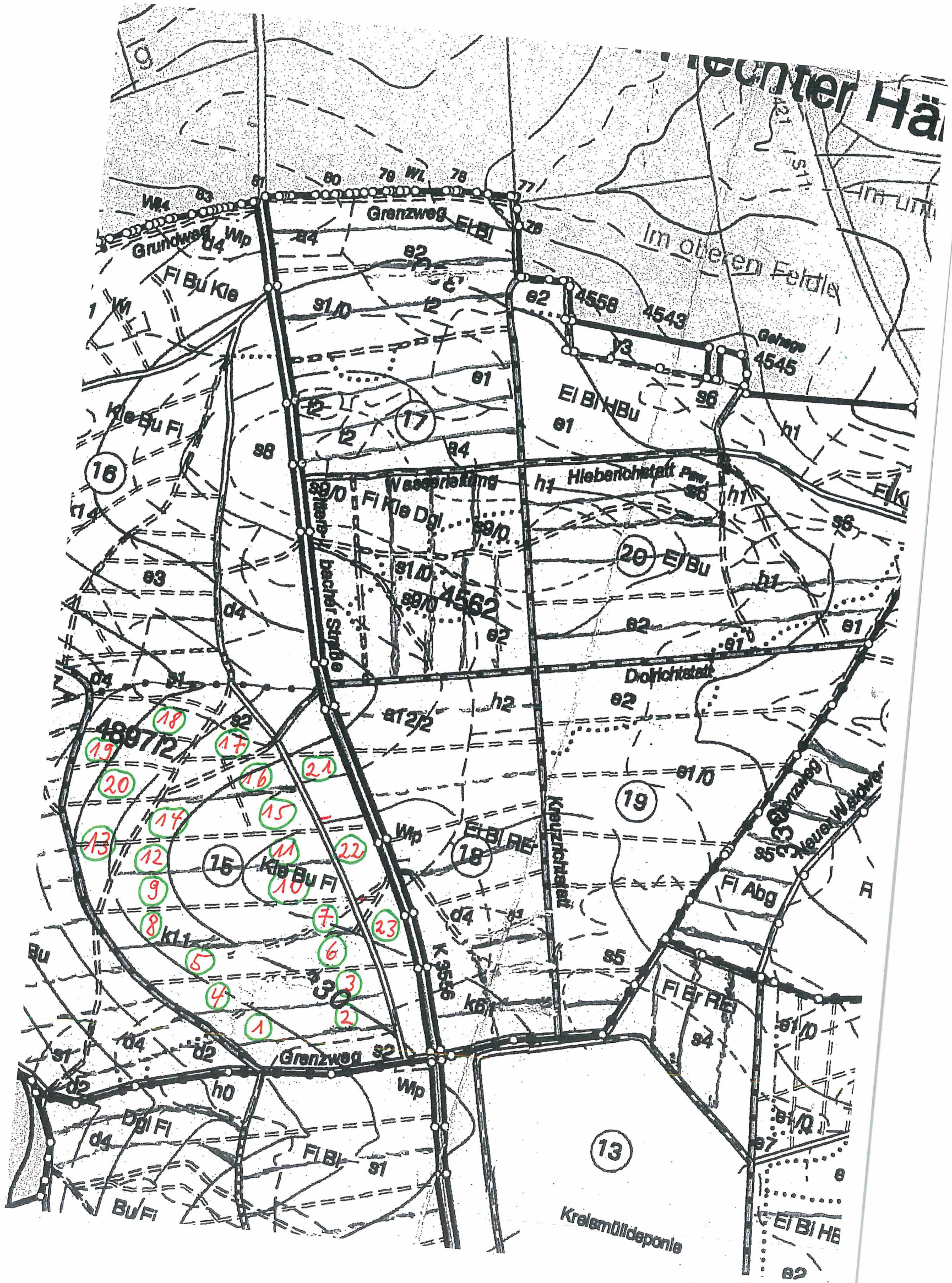
**Lagepläne Schlagraumversteigerung**  
**Dienstag 06. März 2018**  
**In der Aula**  
**Schulzentrum Langensteinbach 18.00 Uhr**

**Erläuterungen:**

- Bei den gestrichelten Linien handelt es sich um die im Wald durch rote Doppelstriche gekennzeichneten Rückegassen. Bei der Aufarbeitung darf mit Traktoren nur auf diesen Gassen gefahren werden.
  
- Die Losnummern sind jeweils an den Eckbäumen der Lose oder auf dem liegenden Holz mit grüner Farbe angeschrieben und in den Lageplänen handschriftlich eingetragen.
  
- Bestandteil des jeweiligen Schlagraumloses ist alles am Boden liegende Kronenmaterial. Dieses muss unabhängig von der Baumart auch aufgearbeitet werden.
  
- Bei ungünstiger Witterung kann es vorkommen, dass bei der Besichtigung der Lose noch nicht gerücktes Stamm- oder Brennholz im Wald liegt. Es ist deshalb zu beachten, dass **alles entastete Holz nicht Bestandteil der Schlagraumlose ist.**
  
- Durch Sturm neu hinzugekommene Bäume gehören nicht automatisch dazu, sondern werden grundsätzlich von der Gemeinde aufgearbeitet. Nach Aufarbeitung des Stammholzes können Sturmholzreste nach Rücksprache mit dem Revierleiter vom Käufer des Schlagraumloses übernommen werden.



Leichter Hä...



Kraemülldeponie

EI BI HE

13

19

20

17

16

18

19

20

13

12

9

8

14

15

11

10

7

6

3

2

1

17

16

15

14

13

12

11

10

9

8

7

6

5

4

3

2

1

18

19

20

13

12

9

8

14

15

11

10

7

6

3

2

1

17

16

15

14

13

12

9

8

14

15

11

10

7

6

3

2

1

18

19

20

13

12

9

8

14

15

11

10

7

6

3

2

1

17

16

15

14

13

12

9

8

14

15

11

10

7

6

3

2

1

18

19

20

13

12

9

8

14

15

11

10

7

6

3

2

1

17

16

15

14

13

12

9

8

14

15

11

10

7

6

3

2

1

18

19

20

13

12

9

8

14

15

11

10

7

6

3

2

1

17

16

15

14

13

12

9

8

14

15

11

10

7

6

3

2

1

18

19

20

13

12

9

8

14

15

11

10

7

6

3

2

1

17

16

15

14

13

12

9

8

14

15

11

10

7

6

3

2

1

18

19

20

13

12

9

8

14

15

11

10

7

6

3

2

1

17

16

15

14

13

12

9

8

14

15

11

10

7

6

3

2

1

18

19

20

13

12

9

8

14

15

11

10

7

6

3

2

1

17

16

15

14

13

12

9

8

14

15

11

10

7

6

3

2

1

18

19

20

13

12

9

8

14

15

11

10

7

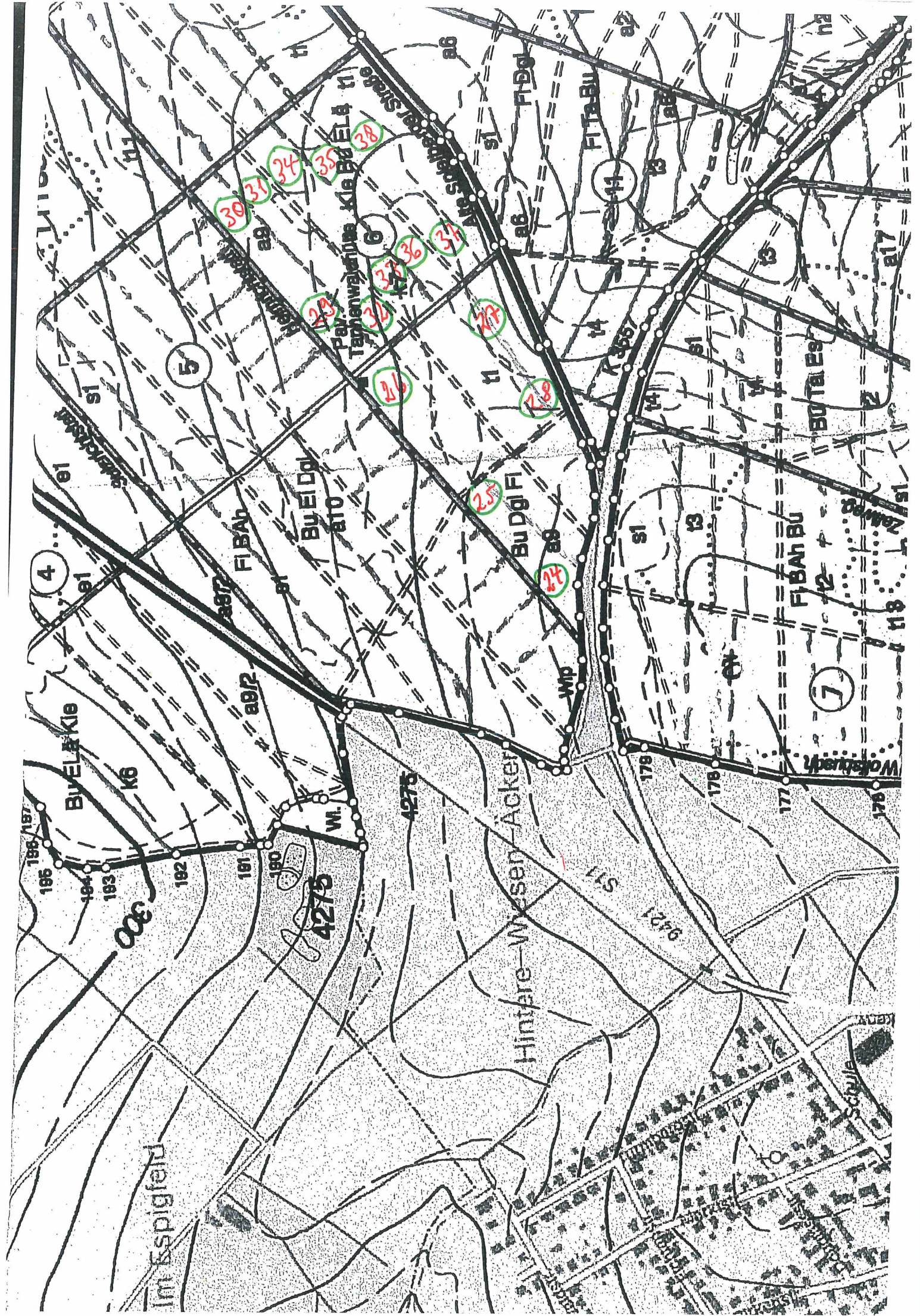
6

3

2

1





Im Espigfeld

Hintere Wiesen-Acker

Bivela Kie

Bu El Dol

Bu Dgi Fi

Par. Tachenwajana Kie

4

5

7

4275

30

31

34

35

38

23

24

25

26

27

28

25

27

14

13

14

14

13

14

11

13

13

Wolfsbach

176

177

178

179

S17

9421

4275

W. W.

190

191

192

193

194

196

198

197

33

K6

31

31

31

31

31

31

31

31

31

31

31

31

Scouja

176

177

178

179

S17

9421

4275

W. W.

190

191

192

193

194

196

198

197

33

K6

31

31

31

31

31

31

31

31

31

31

31

31

Scouja

176

177

178

179

S17

9421

4275

W. W.

190

191

192

193

194

196

198

197

33

K6

31

31

31

31

31

31

31

31

31

31

31

31

Scouja

176

177

178

179

S17

9421

4275

W. W.

190

191

192

193

194

196

198

197

33

K6

31

31

31

31

31

31

31

31

31

31

31

31

Scouja

176

177

178

179

S17

9421

4275

W. W.

190

191

192

193

194

196

198

197

33

K6

31

31

31

31

31

31

31

31

31

31

31

31

Scouja

176

177

178

179

S17

9421

4275

W. W.

190

191

192

193

194

196

198

197

33

K6

31

31

31

31

31

31

31

31

31

31

31

31

Scouja

176

177

178

179

S17

9421

4275

W. W.

190

191

192

193

194

196

198

197

33

K6

31

31

31

31

31

31

31

31

31

31

31

31

Scouja

176

177

178

179

S17

9421

4275

W. W.

190

191

192

193

194

196

198

197

33

K6

31

31

31

31

31

31

31

31

31

31

31

31

Scouja

176

177

178

179

S17

9421

4275

W. W.

190

191

192

193

194

196

198

197

33

K6

31

31

31

31

31

31

31

31

31

31

31

31

Scouja

176

177

178

179

S17

9421

4275

W. W.

190

191

192

193

194

196

198

197

33

K6

31

31

31