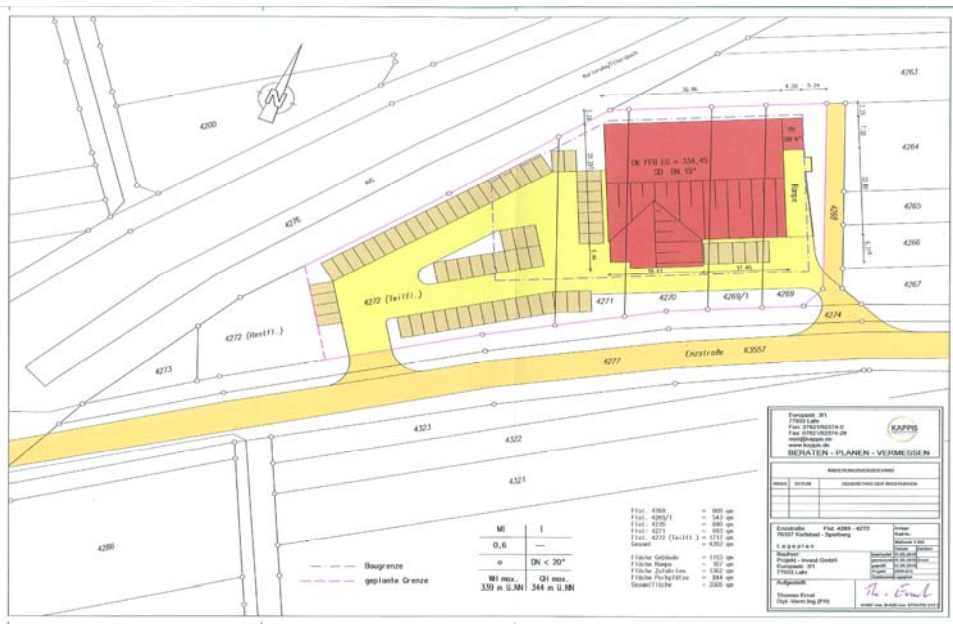


TOP 7.3

Beratung und Beschlussfassung über Baugesuche

Bauherr:	Projekt Invest GmbH , Europastraße 3/1, 77933 Lahr
Bauantrag:	Neubau eines Einzelhandesbetriebs
Grundstück:	Enzstraße 43, Spielberg, Flst.Nr. 4269 u.a.

Im Rahmen des derzeit in Aufstellung befindlichen Bebauungsplans „Einkaufsmarkt Spielberg“ wurde am 01.06. aus vertraglichen Gründen das Baugesuch zum Bau des Marktes eingereicht. Für die Abgabe des Gemeindeeinvernehmens im Rahmen der Planaufstellung ist der Gemeinderat zuständig. Die eingereichte Planung entspricht den Vorgaben des Bebauungsplans. Die Änderungen bzw. Anforderungen der beteiligten Fachbehörden n. Scoping-Termin sind bereits in die Planung eingearbeitet worden (bspw. getrennte Einfahrten für Anlieferung und Kunden). Der Markt besitzt eine Gesamtfläche von 1096 m², davon 799,96 m² Hauptnutzfläche (VK Fläche+Backshop). Die Grundkonstruktion ist als Mauerwerk Massivbau geplant, mit einer Holz-Nagelbinderkonstruktion des Daches (Standardbauweise für diesen Markttyp). Da die Festsetzungen des Bebauungsplanes eingehalten sind, bestehen städtebaulich keine Bedenken. Eine Baugenehmigung seitens der Baurechtsbehörde ist jedoch erst möglich, wenn das Bebauungsplanverfahren den nächsten Verfahrensschritt beendet hat. Der Ausschuss für Bau, Planung und Umwelt hat in seiner Sitzung vom 16.06.2010 dem Gemeinderat bei einer Enthaltung empfohlen das Gemeindeeinvernehmen zu erteilen.



Antrag der Verwaltung:
Der Gemeinderat wolle das Gemeindeeinvernehmen erteilen.

Vermerke der Verwaltung:

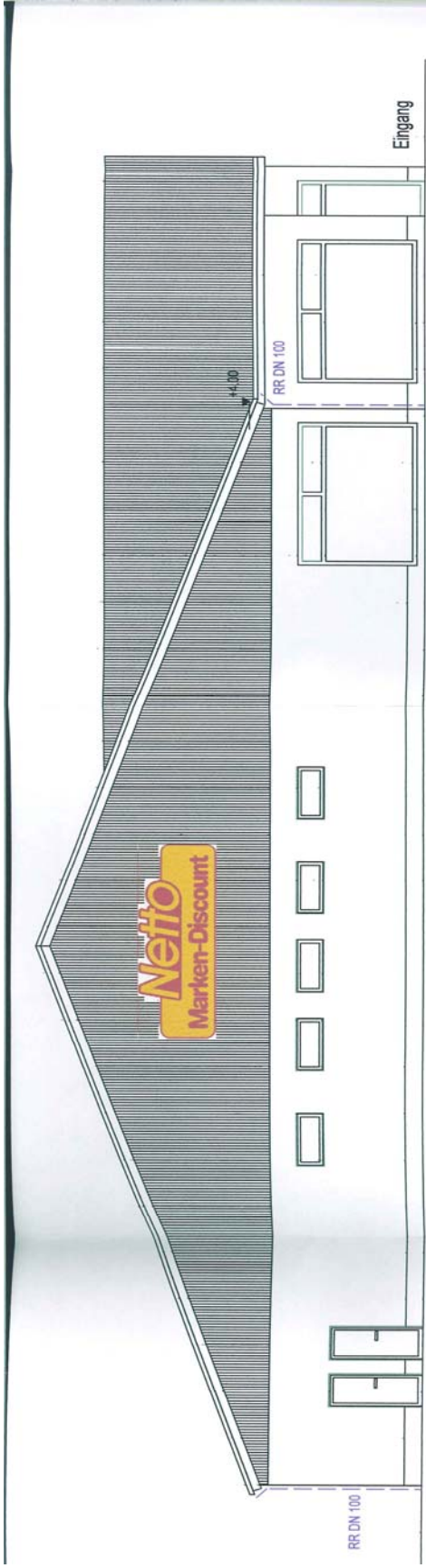
TOP vertagt →

TOP behandelt →

Sonstiges: _____

Abstimmung: ja nein enthalten

(Kleiner)



Ansicht West