

Beteiligungen der Gemeinde

Abwasserverbände

- Abwasserverband "Albtal"
- Abwasserverband "Unteres Albtal"
- Abwasserverband "Pfinz- und Rennachtal"
- Abwasserverband "Mittleres Pfinz- und Bocksachtal"

Wasserversorgung

- ZV Mannenbach
- ZV Wasserversorgung Alb-Pfinz-Hügelland
- ZV Wasserversorgung Albgau (ZWA)
- Wassergewinnungsverband Pfaffenrot-Spielberg-Etzenrot

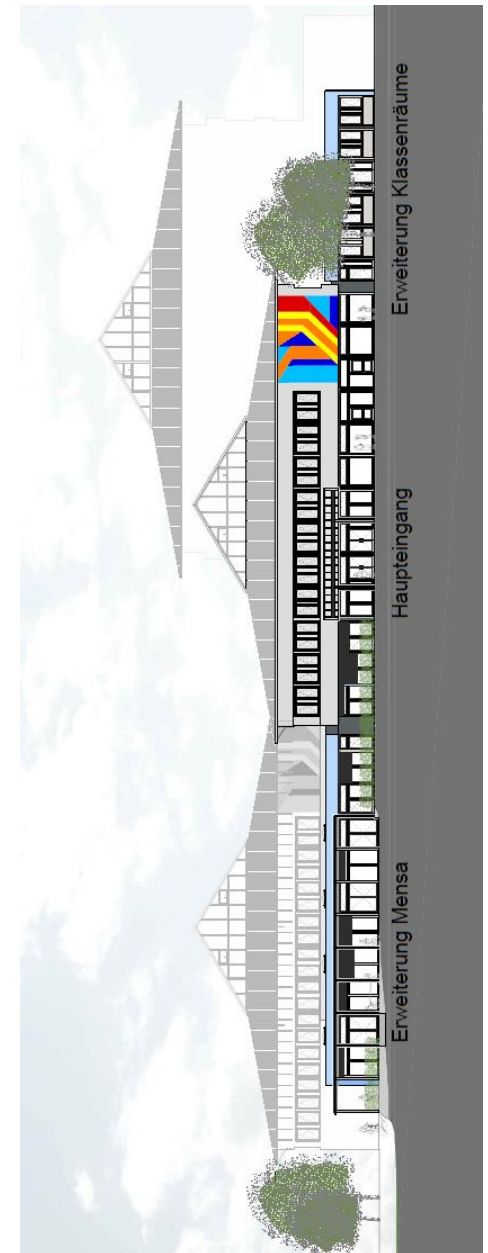
Sonstige

- Geschäftsanteile Familienheim Pforzheim
- Geschäftsanteile Volksbank Ettlingen
- Geschäftsanteile Volksbank Wilferdingen-Keltern
- Beteiligung Hospiz-Stiftung Karlsbad-Waldbronn
- Geschäftsanteile BGV
- Beteiligung KivBf
- Beteiligung Solaranlage Gymnasium
- Grundstückseigentümergeinschaft. Region Rechenzentrum KA



Gemeinde Karlsbad Der Haushalt auf einen Blick

2017/2018



Haushaltsplan 2017

Ergebnishaushalt Gesamtergebnis	-2.338.912 €
Finanzhaushalt Zahlungsmittelüberschuss des Ergebnishaushalts	48.372 €
Finanzierungsmittelbedarf aus Investitionstätigkeit	-8.114.100 €
Überschuss aus Finanzierungstätigkeit	1.281.163 €
Änderung des Finanzmittelbestandes	-6.784.565 €

Wichtige Steuern, Gebühren, Beiträge

Hebesätze	
Gewerbsteuer	345 v. H.
Grundsteuer A (Land- und forstwirtschaftliche Betriebe)	325 v. H.
Grundsteuer B (Grundstücke)	325 v. H.

Hundesteuer

1. Hund	66 €
2. Hund	99 €
1. Kampfhund	500 €
2. Kampfhund	750 €

Wasser und Abwasser

Wasserzins	2,35 €/m ³ zzgl. 7% MwSt
Wasserversorgungsbeiträge	3,80 €/m ² NF zzgl. 19% MwSt
Abwassergebühr Schmutzwasser	1,91 €/m ³
Anwassergebühr Niederschlagswasser	0,55 €/m ²
Abwasserbeiträge insgesamt	6,00 €/m ² NF

Finanzdaten

Steuerkraftsumme 2016	18.404.547,00 €
je Einwohner	1.163,08 €
Landesschnitt je EW	1.342,10 €

Wie entwickeln sich die Schulden unserer Gemeinde ?

Stand am	Insgesamt	je EW/€
01.01.2017	6.039.959 €	377
01.01.2018	7.321.112 €	458
01.01.2021 Ende Finanzplanung	12.000.319 €	750

Statistische Angaben

Einwohnerzahl nach der Volkszählung am 09. Mai 2011	15.634
Einwohner nach dem Stand vom 30. Juni 2014	15.570
Stand vom 30. Juni 2015	15.828
Ende Finanzplanung 2021 geschätzt	16.000
Gemarkungsfläche des Gemeindegebiets	3.802 ha

F

Woher kommen die Erträge?

Ergebnishaushalt

	€	%
1. Steuern und ähnliche Abgaben	20.883.000	54,1
davon Grundsteuer	2.083.000	5,4
Gewerbsteuer	6.800.000	17,7
Sonst. Steuern u. sonst. Abg.	11.950.000	31,0
2. Zuweisungen und Zuwendungen (nicht für Investitionen), Umlagen und aufgelöste Investitionszuwendungen und -beiträge	10.145.671	26,3
3. sonstige Transfererträge	10.030	0,0
4. öffentlich-rechtliche Entgelte	5.845.540	15,1
5. privatrechtliche Leistungsentgelte	662.650	1,7
6. Kostenerstattungen und Kostenumlage	296.920	0,8
7. Zinsen und ähnliche Erträge	17.000	0,0
8. aktivierte Eigenleistungen und Bestandsveränderungen	0	0
9. sonstige ordentliche Erträge	735.182	1,9
	<u>38.545.993</u>	<u>100,0</u>

Woher kommen die Einzahlungen?

Finanzhaushalt

	€	%
aus laufender Verwaltungstätigkeit		
1. Einzahlungen des Ergebnishaushalts	37.200.862	86,9
aus Investitionstätigkeit		
2. Einzahlungen aus Investitionszuwendungen	1.842.150	4,3
3. Einzahlungen aus Investitionsbeiträgen und ähnlichen Entgelten für Investitionstätigkeit	0	0,0
4. Einzahlung aus der Veräußerung von Sachvermögen	1.742.000	4,1
5. Einzahlung aus der Veräußerung von Finanzvermögen	0	0,0
6. Einzahlung für sonstige Investitionstätigkeit	0	0,0
Summe 2-6	<u>3.584.150</u>	
7. Einzahlungen aus der Aufnahme von Krediten und wirtschaftlich vergleichbaren Vorgängen für Investitionen	2.000.000	4,7
	<u>42.555.012</u>	<u>100</u>

Wohin fließen die Aufwendungen?

Ergebnishaushalt

	€	%
1. Personalaufwendungen	6.766.622	16,5
2. Versorgungsaufwendungen	76.300	0,2
3. Aufwendungen für Sach- und Dienstleistungen	7.359.961	18,0
4. planmäßige Abschreibungen	3.732.415	9,1
5. Zinsen und ähnlichen Aufwendungen	264.371	0,7
6. Transferaufwendungen	20.963.396	51,3
7. sonstige ordentliche Aufwendungen	1.721.840	4,2
	<u>40.884.905</u>	<u>100,0</u>

Wohin fließen die Auszahlungen?

Finanzhaushalt

	€	%
aus laufender Verwaltungstätigkeit		
1. Auszahlungen des Ergebnishaushalts	-37.152.490	74,9
aus Investitionstätigkeit		
2. Auszahlungen für den Erwerb von Grundstücken und Gebäuden	-837.000	1,7
3. Auszahlungen für Baumaßnahmen	-9.050.150	18,3
4. Auszahlungen für den Erwerb von Beweglichem Sachvermögen	-937.100	1,9
5. Auszahlungen für den Erwerb von Finanzvermögen	0	0,0
6. Auszahlungen für Investitionsförderungsmaßnahmen	-874.000	1,8
7. Auszahlungen für sonstige Investitionen	0	0,0
Summe 2-7	<u>-11.698.250</u>	
8. Auszahlungen für die Tilgung von Krediten und wirtschaftlich vergleichbaren Vorgängen für Investitionen	-718.837	1,4
	<u>-52.554.004</u>	<u>100</u>

Haushaltsplan 2018

Ergebnishaushalt Gesamtergebnis	-592.101 €
Finanzhaushalt Zahlungsmittelüberschuss des Ergebnishaushalts	1.747.723 €
Finanzierungsmittelbedarf aus Investitionstätigkeit	-7.826.200 €
Überschuss aus Finanzierungstätigkeit	1.411.636 €
Änderung des Finanzmittelbestandes	-4.666.841 €

Wichtige Steuern, Gebühren, Beiträge

Gewerbsteuer	Hebesätze	345 v. H.
Grundsteuer A		325 v. H.
(Land- und forstwirtschaftliche Betriebe)		
Grundsteuer B (Grundstücke)		325 v. H.

Hundesteuer

1. Hund	66 €
2. Hund	99 €
1. Kampfhund	500 €
2. Kampfhund	750 €

Wasser und Abwasser

Wasserzins	2,35 €/m ³	zzgl. 7% MwSt
Wasserversorgungsbeiträge	3,80 €/m ² NF	zzgl. 19% MwSt
Abwassergebühr Schmutzwasser	1,91 €/m ³	
Anwassergebühr Niederschlagswasser	0,55 €/m ²	
Abwasserbeiträge insgesamt	6,00 €/m ² NF	

Finanzdaten

Steuerkraftsumme 2016	18.404.547,00 €
je Einwohner	1.163,08 €
Landesschnitt je EW	1342,10 €

Wie entwickeln sich die Schulden unserer Gemeinde ?

Stand am	Insgesamt	je Ew/€
01.01.2018	7.321.122 €	458
01.01.2019	8.732.758 €	546
01.01.2021 Ende Finanzplanung	12.000.319 €	750

Statistische Angaben

Einwohnerzahl nach der Volkszählung am 09. Mai 2011	15.634
Einwohner nach dem Stand vom 30. Juni 2014	15.570
Stand vom 30. Juni 2015	15.828
Ende Finanzplanung 2021 geschätzt	16.000
Gemarkungsfläche des Gemeindegebiets	3.802 ha

Woher kommen die Erträge?

Ergebnishaushalt

	€	%
1. Steuern und ähnliche Abgaben	21.333.000	52,5
davon Grundsteuer	2.083.000	5,1
Gewerbsteuer	6.800.000	16,7
Sonst. Steuern u. sonst. Abg.	12.450.000	30,7
2. Zuweisungen und Zuwendungen (nicht für Investitionen), Umlagen und aufgelöste Investitionszuwendungen und -beiträge	10.907.436	26,8
3. sonstige Transfererträge	10.030	0,0
4. öffentlich-rechtliche Entgelte	6.031.040	14,9
5. privatrechtliche Leistungsentgelte	678.170	1,7
6. Kostenerstattungen und Kostenumlage	233.920	0,6
7. Zinsen und ähnliche Erträge	0	0,0
8. aktivierte Eigenleistungen und Bestandsveränderungen	0	0,0
9. sonstige ordentliche Erträge	1.431.041	3,5
	<u>40.624.637</u>	<u>100,0</u>

Woher kommen die Einzahlungen?

Finanzhaushalt

	€	%
aus laufender Verwaltungstätigkeit		
1. Einzahlungen des Ergebnishaushalts	39.311.882	89,6
aus Investitionstätigkeit		
2. Einzahlungen aus Investitionszuwendungen	903.500	2,1
3. Einzahlungen aus Investitionsbeiträgen und ähnlichen Entgelten für Investitionstätigkeit	50.000	0,1
4. Einzahlung aus der Veräußerung von Sachvermögen	1.600.000	3,6
5. Einzahlung aus der Veräußerung von Finanzvermögen	0	0,0
6. Einzahlung für sonstige Investitionstätigkeit	16.000	0,0
	<u>2.569.500</u>	
7. Einzahlungen aus der Aufnahme von Krediten und wirtschaftlich vergleichbaren Vorgängen für Investitionen	2.000.000	4,6
	<u>43.881.382</u>	<u>100,0</u>

Wohin fließen die Aufwendungen?

Ergebnishaushalt

	€	%
1. Personalaufwendungen	6.983.986	16,9
2. Versorgungsaufwendungen	76.300	0,2
3. Aufwendungen für Sach- und Dienstleistungen	7.192.231	17,5
4. planmäßige Abschreibungen	3.652.579	8,9
5. Zinsen und ähnlichen Aufwendungen	270.776	0,7
6. Transferaufwendungen	20.711.396	50,2
7. sonstige ordentliche Aufwendungen	2.329.470	5,6
	<u>41.216.738</u>	<u>100,0</u>

Wohin fließen die Auszahlungen?

Finanzhaushalt

	€	%
aus laufender Verwaltungstätigkeit		
1. Auszahlungen des Ergebnishaushalts	-37.154.359	77,2
aus Investitionstätigkeit		
2. Auszahlungen für den Erwerb von Grundstücken und Gebäuden	-455.000	1,0
3. Auszahlungen für Baumaßnahmen	-8.776.200	18,2
4. Auszahlungen für den Erwerb von Beweglichem Sachvermögen	-1.121.500	2,3
5. Auszahlungen für den Erwerb von Finanzvermögen	0	0
6. Auszahlungen für Investitionsförderungsmaßnahmen	-43.000	0,1
7. Auszahlungen für sonstige Investitionen	0	0
	<u>-10.395.700</u>	
8. Auszahlungen für die Tilgung von Krediten und wirtschaftlich vergleichbaren Vorgängen für Investitionen	-588.364	1,2
	<u>-48.138.423</u>	<u>100,0</u>